

DECEMBER 2008

Nye Clear-Com produkter

I denne utgaven av Clear-Com News forteller vi litt om de nye produktene som ble presentert på IBC i Amsterdam. Det nye produktet Concert kompletterer de allerede etablerte systemene med økte muligheter for kommunikasjon og kan konfigureres til å fungere i et system der alle kan kommunisere med hverandre, fra Party-Line via Eclipse 4-trådssystemer til IP-kommunikasjon og trådløse forbindelser. Les mer om dette i nedenforstående notiser. Om du vil ha mer informasjon om noen av produktene, kan du følge linkene eller ringe til Danmon eller Soundware.

Leif Nydahl - Skandinavisk Produktsjef for Intercom-løsninger

Leif har jobbet i lyd- og videobransjen i over 20 år og har først og fremst jobbet med Intercom-løsninger fra Drake/Clear-Com. Leif vil ha ansvar for Danmons Intercom-produkter på det skandinaviske markedet. Hans arbeidsoppgaver vil bl.a. omfatte teknisk rådgivning, prosjektering, innstallasjon og opplæring. Han vil selvfølgelig også bistå nye som gamle kunder. Du vet vel at vi tilbyr skreddersydd Clear-Com opplæring? Ta gjerne kontakt med Leif på leif.nydahl@danmon.se, så kan han fortelle deg mer!

Nyheter som ble presentert på IBC

FreeSpeak version 2.0 Større belpack-kapasitet og IFB-håndtering

FreeSpeak 10, det digitale trådløse systemet som sender på det lisensfrie DECT-båndet, har blitt utviklet videre og kan nå håndtere inntil 20 belpack. Som tidligere kan man koble til maksimalt 10 antenner. Man kan konfigurere IFB-er direkte i enheten og har nå også en forbedret håndtering av grupper mellom belpack, party-line og eksterne tilkoblinger.



[Følg linken for mer info!](#)

Eclipse V-paneler med IP-tilkobling Det mest kraftfulle panelet på markedet



I alle større bedrifter har man i dag en infrastruktur som enten er et LAN (Local Area Network) eller WAN (Wide Area Network), og der kan man nå koble V-Series paneler direkte til Matrisen med en IP-tilkobling. Med tanke på den økte bruken av IP-teknologi kan denne nye muligheten bidra til større bruksområder for Eclipse-systemet både i og utenfor bedriften.

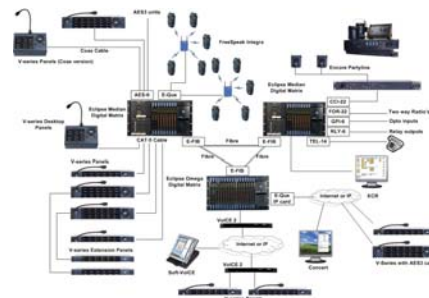


[Følg linken for mer info!](#)

Clear-Com Concert kan nå integreres med Eclipse-systemet

Concert, som er Clear-Com's første helt IP-baserte Intercom-system, er skalerbart fra noen få til flere hundre brukere. Kommunikasjonen skjer over Internet, LAN eller WAN.

Systemet har blitt videreutviklet, og kan nå kobles direkte til Eclipse-matrisen over et standard Ethernet nettverk. Et nytt brukergrensesnitt i form av et virtuelt panel på data-skjermen gjør at det fungerer som et hvilket som helst annet panel.



[Les mer om Eclipse-systemet her.](#)

Clear-Com i offshore



Byggingen er i full gang

Leveranse og installasjon av systemet utføres av Brattvåg Elektro AS. Konfigurering og oppstart av systemet vil bli utført av Soundware Norge tidlig i februar 2009.

Søsterskipet til Aker Yards bygg 702 er allerede i full drift, og er et vakkert syn!



Tips & Triks

Under konfigurering av et Eclipse-system med flere paneler som skal kunne prate med hverandre, kan man på en grei måte forenkle programmeringen i ECS. Begynn med å programmere alle "Talk"- og "Listen"-knappene på ett av panelene. Kopier så panelets layout uforandret til alle de andre panelene. Gå til slutt gjennom panelene en etter en og ta bort den "Talk" eller "Listen" som peker til det aktuelle panelet. Dette er raskt og effektivt.

Clear-Com til Maersk

Maersk Contractor har bestilt et mindre Clear-Com Encore-system for installasjon på "Maersk Developer", den første oljeriggen for dypvannsboring i en serie på tre. "Maersk Developer", som kan arbeide i vanddybder på opptil 3000 meter og borre ned til 10 000 meters dyp, skal jobbe i Mexicogolfen på amerikansk territorial sokkel. Ordren består av et Clear-Com kontrollpanel, samt et antall speaker-stasjoner med headset. Leveransen vil skje i slutten av november.

Sveriges Television AB Olympiaden og Voice-2 TCP/IP-utstyr

Sveriges Television har investert i et Clear-Com Eclipse-Voice 2, TCP/IP-system som vi fortalte om i vårt første E-News. Systemet ble brukt under olympiaden i Beijing som et alternativ til ISDN-forbindelser. I første rekke for å håndtere intercom til SVT i Stockholm, men det ble også brukt til å overføre kommentatorlyd. Av totalt 8 duplex-kanaler ble 2 brukt av kommentatorer og de øvrige 6 til intercom. Systemet har vært meget stabilt og lett å betjene.

Ved å bruke Eclipse-Voice 2 og IP fremfor ISDN






har man også spart mye penger da man ikke hadde behov for å leie linjer til dette formålet.

Twentyfourseven AB FreeSpeak og Eclipse til Stockholm

Nord Europas største ressurshus innen bevegelige bilder har investert i nytt Clear-Com utstyr for sine flightcase-systemer og studioanlegg i Filmhuset på Gärdet i Stockholm. Eclipse-utstyret oppgraderes med ny programvare og syv nye V-serie paneler. Interface for telefon og 2-tråd vil komplimentere leveransen. Til studiofasilitetene blir det levert et FreeSpeak-system bestående av åtte antenner og åtte belt-pack. Systemet skal også benyttes som mobil enhet.

Kontakt Broadcast:

-  Bjarne Lønborg, tel. +45 45 96 88 14, mobil +45 20 25 75 90, bjarne.lonborg@danmon.dk
-  Øivind Iversen, tel. +47 23 400 420, mobil +47 900 32 696, oivind.iversen@danmon.no
-  Leif Nydahl, tel. +46 8 544 76 444, mobil +46 70 554 22 89, leif.nydahl@danmon.se

Soundware Norge har installert en Eclipse Median med FreeSpeak på Nationalteatret i Oslo

I 2005 valgte Nationalteatret FreeSpeak10 fra Clear-Com. I 2008 har behovet for kommunikasjon vokst, og Nationalteatret valgte å utvide systemet sitt med en Eclipse Median som gjør det enklere og rimeligere å utvide etter behov. Per i dag er det 20 FreeSpeak belt-packs og ca. 10 paneler i bruk i tillegg til partyline som er koblet via matrisen. Nationalteatret har valgt å beholde sin FreeSpeak10-enhet for å bruke den på Thorsovtetret.

Systemet er nå ferdig levert, montert og konfigurert. Det har vært en lang og lærerik prosess for teknisk personell både hos Nationalteatret og Soundware Norge.

Nationalteatret er et gammelt og vernet bygg oppført i 1899, og man har derfor møtt på en del bygningstekniske utfordringer som måtte løses i samarbeid med byantikvaren.

Clear-Com kjøper Talkdynamics og åpner senter for IP-utvikling i Canada

Clear-Com har kjøpt det Canadiske selskapet Talkdynamics Technologies med hovedkontor i Montreal.

Selskapet har utviklet "IV-Core-teknikken", en ny høyteknologisk teknikk for IP. Den nye teknikken som allerede brukes i Voice- og Concert-systemene, kan bland annet levere konferanse og gruppekommunikasjon med høy grad av sikkerhet og meget lav lydforvrengning.

Selskapets ansatte vil fortsatt holde til i Motreal og inngår nå i Clear-Com's team for videreutvikling av IP-teknikk. Teknikken er nå også implementert i Eclipse-systemet, noe som innebærer at f.eks. paneler i V-serien kan direktekobles til en Eclipse-matrise via IP-systemet Concert.

Les mer her.

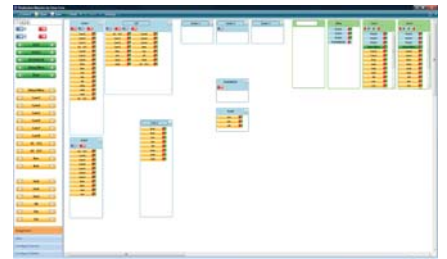
Meld deg på vårt Clear-Com E-news!
Arbeider du innen Broadcast- meld deg på her!

Arbeider du innen Live/Industri - meld deg på her!

Nye produkter

Eclipse Conference Router Ny software for konfigurering av konferansegrupper

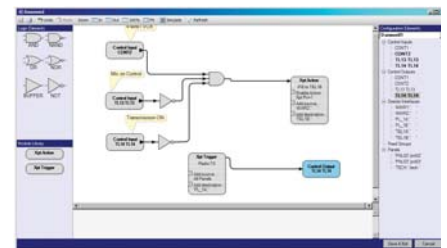
ECR er en software som kan håndtere innkommende eksterne 4-tråds linjer til for eksempel et Kringkastingshus og lage konferansegrupper på en enkel måte. Dette er meget anvendelig i for eksempel store sportssendinger der man ofte har mange involverte som må kunne prate med hverandre. Med "drag-and-drop" kan man kontrollere flere matriser og lage komplekse grupper meget raskt.






Eclipse Logic Programmer (ELP) Kraftfullt programmeringsverktøy for ECS, (Eclipse Configuration Software) Gjør programmeringsjobben enklere.

ELP erstatter det som i dag kalles "Special functions" i Cmapsi (4000-systemet) med et enkelt programmeringsverktøy som inngår i ECS (Eclipse Configuration software).

Programmet gjør det betydelig enklere å programmere kompliserte funksjoner mellom innganger, "crosspoints" og for eksempel reléer.



Kontakt Live/Industri:

-  Kenneth Kikkenborg, tel. +45 45 96 88 91, mobil +45 24 27 60 61, kenneth.kikkenborg@soundware.dk
-  Ketil Morstøl, tel. +47 23 400 391, mobil +47 900 43 990, ketil.morstol@soundware.no
-  Marcus Lundahl, tel. +46 8 527 127 51, mobil +46 733 588 001, marcus.lundahl@soundware.se